

LABORATORIO ARTIGIANO RETI

di ARCHETTI CARLO

Reti da Pesca – Sport – Caccia

Recinzione Impianti Sportivi

Antinfortunistica – Acquacoltura

25058 SULZANO (BS) – Via Tassano, n. 8

Tel. e Fax 030/985290 – Tel. Ab. 030/985191

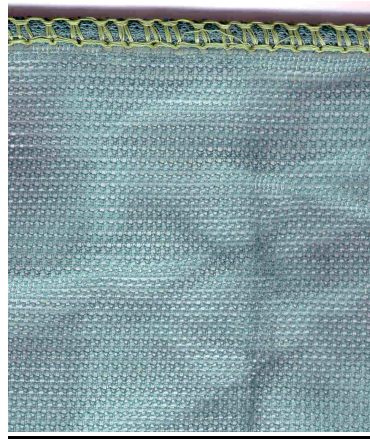
Cell. 328 0562071 c.f. RCHCRL64C01F532U – P.I. 03216410179

www.retiarchetti.it – info@retiarchetti.it

www.retiarchetti.com – info@retiarchetti.com

SCHEDA TECNICA ART.: P 20

Rete realizzata in monofilo di polietilene stabilizzato contro i raggi ultravioletti, a maglia fitta ed indemagliabile, ombreggiante al 90%, molto resistente all'usura e alla rottura



CARATTERISTICHE TECNICHE

- **MATERIALE:** Polietilene H.D. stabilizzato contro i raggi UV, idrorepellente.
- **COLORE:** verde o nero o bianco
- **RETE:** a maglia fitta, indemagliabile, tipo tessuto
- **BORDATURA PERIMETRALE:** con corda da mm. 6 cucita alla rete e asole agli angoli per l'aggancio
- **PESO:** g. 220/mq.
- **OMBREGGIATURA 90%**
- **TEMPERATURA DI FUSIONE 120° C**
- **TEMPERATURA MINIMA D' USO – 40° C**
- **ASSORBIMENTO D' ACQUA 0,01% - IDROREPELENTE –**
- **RESISTENZA ALLE TARME = ASSOLUTA**
- **RESISTENZA ALLE MUFFE = ASSOLUTA**
- **RESISTENZA ALL' ABRASIONE = OTTIMA**
- **ACIDI MINERALI = RESISTENTE**
- **ACIDI ORGANICI = RESISTENTE**
- **ALCALI = RESISTENTE**
- **OLI = RESISTENTE**